

Mortier de 60 mm Modèle 1935 Brandt

60 mm Moździerz Mortier de 60 mm Modèle 1935 Brandt



Historia konstrukcji

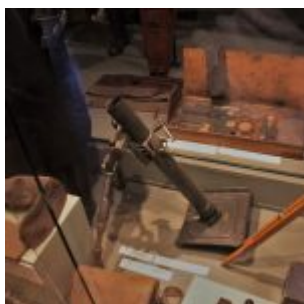
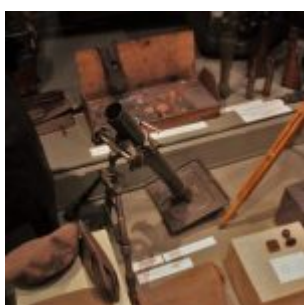
Moździerz piechoty 60 mm Mle 35 został opracowany w 1935 roku we francuskich zakładach Edgar Brandt. Dostawy do jednostek bojowych rozpoczęły się w 1937 roku. W momencie agresji niemieckiej w maju 1940 roku oddziały francuskie miały na stanie łącznie 4940 egzemplarzy lekkich moździerzy tego typu.

Został on także przyjęty na uzbrojenie armii USA i standaryzowany jako moździerz 60 mm Mortar M2.

Moździerze te były także produkowane po wykupieniu licencji na terytorium Rumunii, w zakładach Voinea w Braşowie, która według danych z października 1942 roku, produkcja osiągnęła 26

sztuk miesięcznie.

Dane techniczne





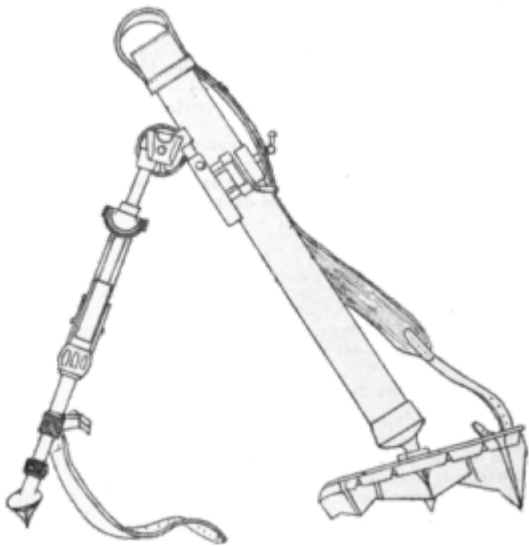
Autor – zdjęcia: Dawid Kalka

Warszawa, Muzeum Wojska Polskiego

- Kaliber: 60 mm
- Masa: 17,7 kg
- Długość lufy: 725 mm
- Kąt ostrzału w elewacji: od +45 stopni do +83 stopni
- Kąt ostrzału w azymucie: 11-20,5 stopni (w zależności od kąta podniesienia lufy)
- Szybkostrzelność praktyczna: do 20 strz./min.

Opis konstrukcji

Broń zaopatrzona w gładkościenną lufę. W tylnej części opierała się ona o prostokątną płytę oporową, natomiast z przodu znajdował się dwójnóg z mechanizmem naprowadzania i podstawą celownika. Wysokość moździerza na stanowisku w zależności od kąta podniesienia lufy – przykładowo 550 mm przy 45 stopniach oraz 720 mm przy 75 stopniach.



Stosowana amunicja

Pociski przenoszono w metalowych skrzynkach mieszczących 6 pocisków o masie całkowitej 11,1 kg. Przydział amunicji wynosił 200 pocisków na moździerz: 42 przenosili amunicyjni, 54 znajdowało się w lekkiej przyczepce amunicyjnej, natomiast reszta w pułkowej kolumnie amunicyjnej.

Pocisk odłamkowy 60 mm FA Mle 1935:

- Masa pocisku: 1,33 kg
- Masa materiału wybuchowego: 0,16 kg trotylu
- Prędkość wylotowa: do 158 m/s
- Donośność: od 90 m do 1000 m
- Pocisk z grubościenną skorupą karbowaną od wewnątrz dla wymuszonej fragmentacji oraz wypełnioną materiałem wybuchowym (zasięg rażenia odłamkami do 30 metrów). Stosowano głowicowy zapalnik uderzeniowy Fusée percutante détonateur de 21/28 mm B Mle 1935. Stabilizacja pocisku w locie za pomocą brzechw. Skorupę pocisku tego typu wykorzystano również w minie przeciwpiechotnej Mle 39.

W służbie niemieckiej przejęte egzemplarze broni otrzymały oznaczenie 6 cm Granatenwerfer 225 (f).

Bibliografia

1. <https://www.dws-xip.com/encyklopedia/moz60mm35-fr/>
2. https://en.wikipedia.org/wiki/Brandt_Mle_1935