

# Halberstadt CL-II

## Samolot rozpoznawczy – szturmowy Halberstadt CL-II



Zdobyczy Halberstadt CL.II (nr 15342/17)

## Historia konstrukcji

W 1917 roku (inne dane mówią o w 1916 roku) w firmie Halberstadter Flugzeug-Werke G.m.b.H został zbudowany samolot Halberstadt CL-II. Był to pierwszy produkowany seryjnie samolot nowej klasy CL (L oznaczał leicht: lekki), wprowadzonej w lotnictwie niemieckim na początku 1917 roku. Były to mniejsze i lżejsze samoloty niż w klasie C. Przeznaczone były, oprócz zadań rozpoznawczych i bombowych, do eskortowania bombowców oraz do działań szturmowych wspierających piechotę. Produkcję uruchomiono w 1917 roku w firmie macierzystej i na licencji w Bayerische Flugzeug-Werke A. G.. Zbudowano około 780 sztuk (inne dane mówią; zbudowane zostały 3 prototypy, a w latach 1917-1918 zbudowano 650 samolotów seryjnych).

Do akcji wprowadzono je latem 1917 roku podczas bitwy nad Sommą (choć pewne informacje mówią, że samolot został po raz pierwszy użyty we wrześniu 1917 roku przy odpieraniu natarć

angielskiej piechoty w bitwie pod Peronne). Był samolotem udanym i mógł być z powodzeniem używany do walk powietrznych jako dwumiejscowy samolot myśliwski do eskortowania samolotów bombowych, a także jako samolot współpracy z piechotą. Samolot ten był stosowany w lotnictwie niemieckim na wszystkich frontach do końca I Wojny Światowej. Początkowo bardzo efektywne w atakach z wysokości poniżej 100 m, zaczęły być skutecznie zwalczane przez piechotę aliancką. Zaczęto je stosować do rozpoznania i wycofywać do jednostek obrony kraju, a ponadto wykorzystywać jako samoloty łącznikowe.



Halberstadt CL-II (Bay) nr niemiecki 223/18, nr polski 55, Lotnisko Ławica, 1919 rok

Kilka egzemplarzy zbudowano w wersji CL-IIa z silnikiem BMW-IIIa. Nie były jednak udane. Pod koniec wojny zostały wycofywane do szkół lotniczych i do rezerwy. Po zakończeniu wojny wszystkie egzemplarze tego typu zostały zniszczone, z wyjątkiem dwóch samolotów, jednego zarejestrowanego jako cywilny, oraz egzemplarza przekazanego do celów muzealnych. Po zbombardowaniu Berlińskiego Muzeum Lotnictwa w 1943 roku, został on na początku 1944 roku ewakuowany do Czarnkowa w Wielkopolsce.

## Historia użycia przez Polaków

Na samolotach Halberstadt CL-II latali również Polacy, piloci w służbie lotnictwa kajzerowskich Niemiec:

W lutym 1917 roku, wyszkolony na strzelca pokładowego

Maksymilian Kowalewski, otrzymał przydział na front zachodni, do 18. Eskadry Ochronnej (Schusta 18). Zadaniem tego typu eskadr wyposażonych w samoloty klasy CL (Halberstadt CL-II, a potem Hannover CL-II) była ochrona własnych samolotów rozpoznawczych w trakcie lotów bojowych i zwalczanie wrogich samolotów rozpoznających wojska niemieckie.

W Polsce było zapewne 15 samolotów Halberstadt CL-II. Wszystkie pochodziły ze zdobyczy wojennej z Wielkopolski i z Warszawy. Były w wyposażeniu eskadr 2. Eskadry Wielkopolskiej i 3. Eskadry Wielkopolskiej. Brały udział w działaniach wojennych na Froncie Litewsko-Białoruskim w 1919 roku i wiosną 1920 roku Kilka zostało utraconych w walkach, ostatnie wycofano do szkół i składnic w maju 1920 roku Do lotów łącznikowych były używane w 10. EW, Stacji Lotniczej i Szkole Pilotów na Ławicy. W styczniu 1921 roku wycofano je na skład. Ostatnie dwa były używane do treningu w 8. EW i w WSP Grudziądz do drugiej połowy 1922 roku.



Samolot rozpoznawczy i szturmowy Halberstadt CL-II na lotnisku Ławica

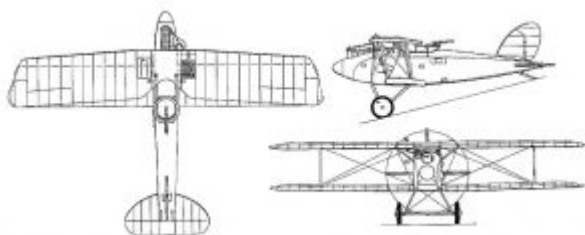
W Muzeum Lotnictwa w Krakowie jest zachowany unikatowy w skali światowej kadłub tego samolotu. Używany do 1918 roku jako osobisty samolot gen. poroiku von Hoepfnera, który sprawował od 08. 10. 1916 roku funkcję dowodzącego generała sił lotniczych. Był następnie w muzeum berlińskim. Po wojnie w 1945 roku został odnaleziony na złomowisku koło Czarnkowa i złożony w pomieszczeniach Okręgowej Składnicy Lotniczej w Gądkach pod Poznaniem. Następnie był przechowywany w magazynach w Piławie

i Wrocławiu. Od 1963 roku przechowywano go w magazynie Muzeum Lotnictwa. Odbudowany znajduje się od maja 1991 roku w ekspozycji krakowskiego Muzeum Lotnictwa, stanowiąc jeden z najcenniejszych eksponatów z okresu I Wojny Światowej.

## Konstrukcja samolotu

Dwumiejscowy dwupłat o konstrukcji drewnianej. Skrzydła dwudźwigarowe. Górny płat trójdzielny. Lotki tylko na górnym płacie. Dolny płat o mniejszej cięciwie. Zastosowano wysunięcie do przodu górnego płata. Lotki miały kompensację rogową.

Kadłub kratownicowy ze współpracującym pokryciem ze sklejki. Kabiny odkryte. Usterzenie: szkielet spawany z rur stalowych, profil cieni symetryczny. Stery miały kompensację rogową. Podwozie stałe, główne dwugoleniowe.



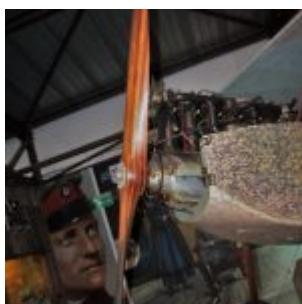
## Uzbrojenie samolotu

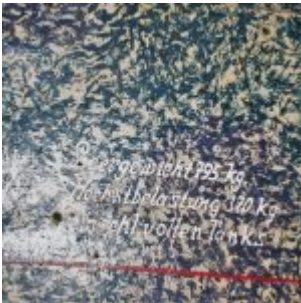
1-2 stałe karabiny maszynowe pilota Spandau wz. 08/15 (Maschinengewehr 08/15) kalibru 7,92 mm i 1 ruchomy karabin maszynowy obserwatora Parabellum wz. 14 kal. 7,92 mm. Ładunek bomb: 4-5 pocisków moździerzowych lub większa ilość myszek przeciwpiechotnych.

## Zastosowany napęd

Silnik rzędowy, 6-cylindrowy, chłodzony cieczą Mercedes D-III o mocy 118 kW (160 KM). W wersji CL-IIa silnik rzędowy BMW-IIIa o mocy 136 kW (185 KM). W Polsce były silniki: Argus As-

III o mocy 132 kW (180 KM) i Benz Bz-III o mocy 110 kW (150 KM). Zbiorniki paliwa w kadłubie i baldachimie. Chłodnica wody w baldachimie.







Autor – zdjęcia: Dawid Kalka

Kraków, Muzeum Lotnictwa Polskiego

## Dane techniczne Halberstadt CL-II

- Rozpiętość skrzydeł: 10 770 mm
- Długość samolotu: 7 390 mm
- Wysokość samolotu: 2 750 mm
- Powierzchnia nośna: 27,5 m<sup>2</sup>
- Masa własna samolotu: 773 kg (według innych danych wynosiła ona 795 kg)
- Masa użyteczna samolotu: 360 kg (według innych danych wynosiła ona 370 kg)
- Masa całkowita samolotu: 1133 kg (według innych danych wynosiła ona 1165 kg)
- Prędkość maksymalna samolotu: do 165 km/h
- Czas wznoszenia na wysokość 1000 m: 5'
- Pułap maksymalny: 5100 m

- Zasięg: maksymalnie do 450 km
- Czas lotu: do 3 h

## **Bibliografia**

1. [http://www.muzeumlotnictwa.pl/zbiory\\_sz.php?ido=8&w=](http://www.muzeumlotnictwa.pl/zbiory_sz.php?ido=8&w=)
2. <http://www.samolotypolskie.pl/samoloty/1159/126/Halberstadt-CL-II2>
3. [https://pl.wikipedia.org/wiki/Halberstadt\\_CL.II](https://pl.wikipedia.org/wiki/Halberstadt_CL.II)